



Feilkoder og sletteprosedyre ved hjelp av DIAG+





Hofstads%

OSLO

Ringnesvn. 23
Postboks 25, Haugenstua
0915 Oslo
Telefon 22 10 10 50
Telefax 22 21 55 75
e-post: post@hofstads.no

Lese/slette feilkoder (DTC)

Start DIAG+, klikk på  på hovedmenyen, og  på feilsøking-meny (DTC, etc).


Følgende skjermbilde vil vises.


Skjerm 1:

Hvis det er en aktiv feil på EBS-anlegget vil denne stå med rød skrift øverst i displayet. ECU-en lagrer ikke-aktive feil i. Eventuelle ikke-aktive feil vil også vises. Reparer den aktive feilen og gjenta sekvensen.


Skjerm 2:

Hvis det ikke er aktive feil på EBS-anlegget vil skjermen vise "No Active DTC's". Alle lagrede ikke-aktive feil kan slettes.

Klikk på  for å slette lagrede feil (Stored DTC's).

Følgende skjermbilde vises. Klikk på  for å gå ut.

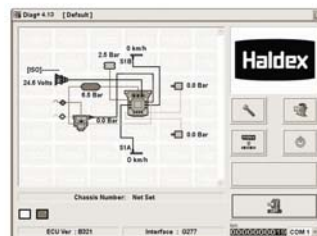
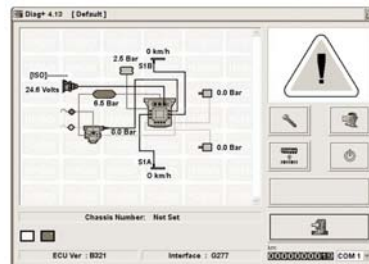
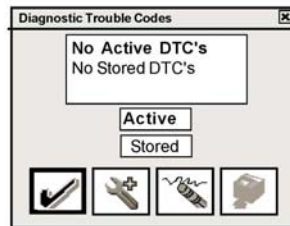
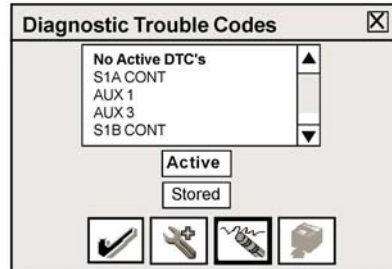
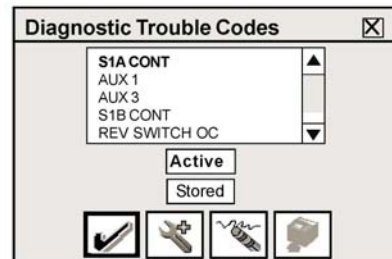
DIAG+ hovedskjermbilde vil vises.

Reset ECU ved å klikke på , eller kutt strømmen til ECU uten å gå ut av programmet.

Observer EBS-varselampen. Lampen skal virke slik det er bestemt i oppsettet av ECU. Hvis varselampen tennes og forblir tent er det enten aktive feil i anlegget som må slettes som beskrevet over, eller så er trykket i luftanlegget under 4,5 bar.

Følgende skjermbilde vil vises, og ingen varsel om feil skal vises (gjenta prosedyre over hvis nødvendig).

Gå ut av programmet.



Feilkoder (DTC).

ECU TIME OUT ELLER NO LINK	Ingen tenningsstrøm. Mulig feil: Defekt sikring, brudd på B-, ISO7638 ikke tilkoblet
---	---

Sensor

S1A CONT	1A sensor/sensorkabel brudd eller kortslutning
S1B CONT	1B sensor/sensorkabel brudd eller kortslutning
S2A CONT	2A sensor/sensorkabel brudd eller kortslutning
S2B CONT	2B sensor/sensorkabel brudd eller kortslutning

Midlertidig lav sensorverdi

S1A SIGNAL	1A sensor signalfeil
S1B SIGNAL	1B sensor signalfeil
S2A SIGNAL	2A sensor signalfeil
S2B SIGNAL	2B sensor signalfeil

Mulig feil: Løs sensor, kobling, sensorbrakett eller polhjul. Skadet polhjul. Feiljustert sensor eller skadet isolasjon på sensorkabel.

Feil sensorverdi

S1A OUTPUT	1A sensor systemfeil
S1B OUTPUT	1B sensor systemfeil
S2A OUTPUT	2A sensor systemfeil
S2B OUTPUT	2B sensor systemfeil

Mulig feil: Slitt eller feiljustert sensor, brudd eller kortslutning sensor eller sensorkabel, løs sensorkontakt.

Bremsetilsettnings-solenoider

BRK APPLY SC	Bremsetilsettnings-solenoider kortslutning
BRK APPLY OC	Bremsetilsettnings-solenoider brudd
BRK APPLY SC DRIVE	Kortslutning/permanent signal til bremsetilsettnings-solenoider
BRK APPLY UNSPEC	Bremsetilsettnings-solenoider kontrollkretsfeil

EPRV 21 solenoider hold-/dumpkrets

EPRV 21 HOLD SC	Modulator 21 solenoider kortslutning, hold-krets
EPRV 21 DUMP SC	Modulator 21 solenoider kortslutning, dump-krets
EPRV 21 HOLD OC	Modulator 21 solenoider brudd, hold-krets
EPRV 21 DUMP OC	Modulator 21 solenoider brudd, dump-krets
EPRV 21 HOLD SC DRIVE	Modulator 21 solenoider kortslutning, hold-krets m/permanent signal
EPRV 21 DUMP SC DRIVE	Modulator 21 solenoider kortslutning, dump-krets m/permanent signal
EPRV 21 HOLD UNSPEC	Modulator 21 solenoider hold-krets, kontrollkretsfeil
EPRV 21 DUMP UNSPEC	Modulator 21 solenoider dump-krets, kontrollkretsfeil

EPRV 22 solenoide hold-/dumpkrets

EPRV 22 HOLD SC	Modulator 22 solenoide kortslutning, hold-krets
EPRV 22 DUMP SC	Modulator 22 solenoide kortslutning, dump-krets
EPRV 22 HOLD OC	Modulator 22 solenoide brudd, hold-krets
EPRV 22 DUMP OC	Modulator 22 solenoide brudd, dump-krets
EPRV 22 HOLD SC DRIVE	Modulator 22 solenoide kortslutning, hold-krets m/permanent signal
EPRV 22 DUMP SC DRIVE	Modulator 22 solenoide kortslutning, dump-krets m/permanent signal
EPRV 22 HOLD UNSPEC	Modulator 22 solenoide hold-krets, kontrollkretsfeil
EPRV 22 DUMP UNSPEC	Modulator 22 solenoide dump-krets, kontrollkretsfeil

Trykksensor

DEMAND SC	Kortslutning trykksensor service-line
DEMAND OC	Brudd trykksensor service-line

Trykksensor utstyrt trykk

EPRV 21 DEL SC	Modulator 21 kortslutning trykksensor utstyrt trykk
EPRV 21 DEL OC	Modulator 21 brudd trykksensor utstyrt trykk
EPRV 22 DEL SC	Modulator 22 kortslutning trykksensor utstyrt trykk
EPRV 22 DEL OC	Modulator 22 kortslutning trykksensor utstyrt trykk

Ett hjul med treg brems retur

EPRV 21 SLOW REC	Modulator 21, treg retur 1 hjul
EPRV 22 SLOW REC	Modulator 22, treg retur 1 hjul

Mulige feil: treg retur av brems, defekte returfjærer, treg nokkaksel, knekk på luftslanger, feil rør-/slangedimensjoner, kryssbyttede sensorkabler.

Trykksensor systemtrykk

RESC SC	Kortslutning trykksensor
RESC OC	Brudd trykksensor

Trykksensor fjæringstrykk

SUSP SC	Kortslutning trykksensor
SUSP OC	Brudd trykksensor
SUSP LOW	Fjæringstrykk utenfor ECU'ens arbeidsområde

Trykksensor releventil

REV SWITCH SC	Kortslutning trykksensor
REV SWITCH OC	Brudd trykksensor
REV SWITCH PNEUMATIC	Pneumatisk feil trykksensor
REV SWITCH SIGNAL	Signalfeil trykksensor

ISO11992 (CAN-bus) elektrisk signal

PNEUMATIC DEMAND LOSS	Ikke korresponderende påkrevd lufttrykk
TOWED CAN DEMAND LOSS	CAN-bus feil (stift 6 og 7 i ISO 7638)
TOWED CAN CONTROL LOSS	CAN-bus datafeil (stift 6 og 7 i ISO 7638)

Strømtilførsel

PWR ISO7638 FAIL	Strømtap på stift 1 eller 2 i ISO7638
PWR LO VOLT	Spenning til ECU'en lavere enn 19V når bremsetilsettnings solenoiden får signal
PWR HI VOLT	Spenning til ECU'en høyere enn 32V
PWR UNSPEC	Intern ECU feil

ECU

ECU EE ERR	Intern ECU feil eller ECU ikke programmert
ECU PARAM ERR	Intern ECU feil eller ECU ikke programmert
ECU EE UNSPEC	Intern ECU feil eller ECU ikke programmert

Tilleggskomponenter tilkoblet AUX-porter

AUX1	Brudd eller kortslutning AUX1
AUX2	Brudd eller kortslutning AUX2
AUX3	Brudd eller kortslutning AUX3
AUX4	Brudd eller kortslutning AUX4
AUX5	Brudd eller kortslutning AUX5

Slitasjevarsler (opsjon)

BRAKE PADS	Kabelbrudd slitasjevarsler
-------------------	----------------------------

Akselerometer (opsjon)

LAT ACC OC	Kabelbrudd akselerometer
LAT ACC SC	Kortslutning akselerometer
LAT ACC SIGNAL	Signalfeil akselerometer

Slave-ventil

SLAVE VALVE SENSOR	Trykksensor, brudd eller kortslutning
SLAVE VALVE MODULATOR	Hold-krets, dump-krets eller bremsetilsettnings solenoide – brudd eller kortslutning
SLAVE VALVE CABLE	Brudd eller kortslutning på link-kabel mellom slave og master
SLAVE VALVE SLOW REC	Treg retur ett hjul på slave-ventil
SLAVE SUSP LOW	Fjæringstrykk utenfor slave-ventilens arbeidsområde

OBS: Pulserende varselampe på EB+ kan komme av at stikke 6 og 7 er byttet om.

Hvis feilkoder (DTC) opptrer etter anbefalt slette- og reparasjonsprosedyre er fulgt må ECU-en byttes.